



 钢桶

# 带搅拌钢桶

便携式混合

一种安装在可移动盖子上的可控混合装置，适用于多种应用场合。

**GREIF**<sup>®</sup>

PACKAGING SUCCESS TOGETHER

[www.greif.com](http://www.greif.com)

# 带搅拌钢桶 可控搅拌装置

## 特征

### 总览

- ✓ 210 升 (55 加仑) 容量。
- ✓ 由气动或电动马达驱动。
- ✓ 适用于开口桶。
- ✓ 符合 UN 标准。
- ✓ 提供精确的交叉混合，以确保整个批次的一致性。
- ✓ 双层叶片确保所有产品全部混合。
- ✓ 叶片靠近桶底，使沉淀的颜料充分混合。
- ✓ 产生涡流效果，促进均匀，全面完成。
- ✓ 丝网印刷可用于公司徽标和文字。

### 结构

- ✓ “Spiralon”卷边的开口桶。

### 材质

- ✓ 1.0 mm 低碳钢材料为标准。
- ✓ 较厚材料可供选择。
- ✓ 不锈钢材料可供选择。

### 配件

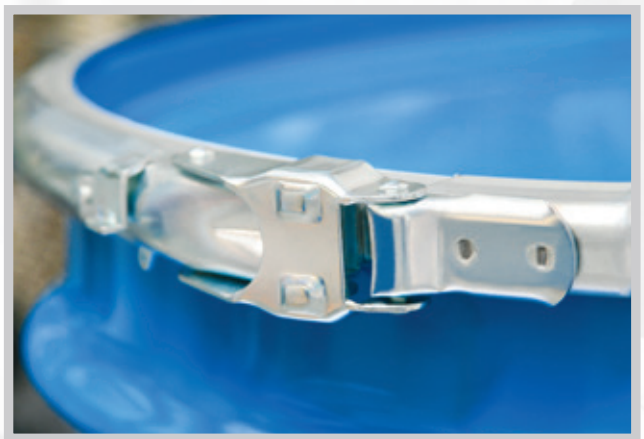
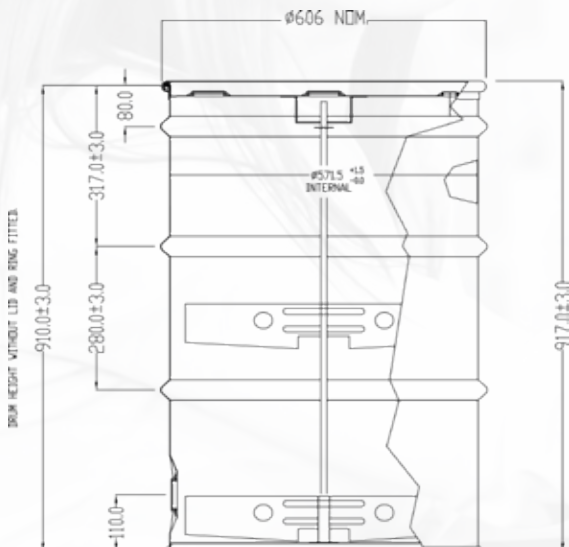
- ✓ 可移动的伍德曼 (Woodman) 双叶片搅拌器。
- ✓ 多种 Tri-Sure® 输入/输出口位置供客户选择。
- ✓ 可供扳手或螺栓低碳钢或不锈钢桶箍。

### 涂层

- ✓ 可提供多种 RAL 颜色的水性外部涂层。
- ✓ 内部不涂或涂 RDL 内涂层。
- ✓ 钢印/模版印刷。

### 封闭器

- ✓ 封闭器：桶盖上 2" Tri-Sure® 封闭器用于灌装和泵出物料。桶底部附加桶口件可用于排放物料。
- ✓ 底部 G2" 封闭器容易清空。
- ✓ 钢印/模版印刷。



📍 更多详细信息，请咨询您的当地销售代表。



本档中提供的数据、尺寸和信息都是通用的标称值，用于评估该产品是否适合客户应用。它们不能当做产品制造的技术规格。我们特此声明并排除任何明示或暗示的保证，包括但不限于任何针对特定目的适用性和适配性的暗示保证。

© 2018 Greif Inc. 版权所有。GREIF是注册商标。